

京都工芸繊維大学は

平成30年度実施の入試から

インターネット出願

をはじめます！

募集要項の
取寄せ不要！

インターネット
接続環境があれば、
24時間どこから
でも出願可能！

コンビニ・
クレジットカード・
銀行ATM
(ペイジー)で
簡単決済！

出願手続きの手間が省け、学習に専念できます！！

インターネット出願の簡単手続きフロー

Step
1

出願登録

大学HPより「インターネット出願」をクリック
※平成30年5月出願サイト開設予定

Step
2

入学検定料の支払い

支払い方法はコンビニエンスストア・クレジットカード・銀行ATM(ペイジー)の
選択が可能

Step
3

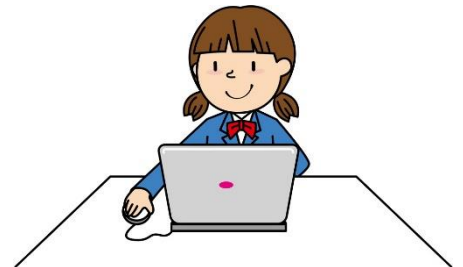
必要書類を印刷

出願サイトから必要書類をダウンロード

Step
4

出願書類の郵送

調査書などの必要書類を郵送して出願完了



京都工芸繊維大学
KYOTO INSTITUTE OF TECHNOLOGY

**平成31年度(平成30年度実施)
京都工芸繊維大学 工学科学部 入学試験日程表**

入試種別	出願受付期間	試験実施日
3年次編入学	推薦:5月10日(木)~5月17日(木)	6月9日(土)
	一般:5月10日(木)~5月17日(木)	6月30日(土)
私費外国人留学生	8月23日(木)~8月28日(火)	9月21日(金)
ダビンチ(AO)入試	9月3日(月)~9月11日(火)	第1次選考:10月6日(土)
		最終選考:10月27日(土)
一般入試	1月28日(月)~2月6日(水)	前期日程:2月25日(月)・ 26日(火)
		後期日程:3月12日(火)

