

京都工芸繊維大学は

平成30年度実施の入試から インターネット出願 をはじめます！

募集要項の
取寄せ不要！

インターネット
接続環境があれば、
24時間どこから
でも出願可能！

コンビニ・
クレジットカード・
銀行ATM
(ペイジー)で
簡単決済！

出願手続きの手間が省け、学習に専念できます！！

インターネット出願の簡単手続きフロー

Step
1

出願登録

大学HPより「インターネット出願」をクリック！
※平成30年5月出願サイト開設予定

Step
2

入学検定料の支払い

支払い方法はコンビニエンスストア・クレジットカード・銀行ATM(ペイジー)の
選択が可能！

Step
3

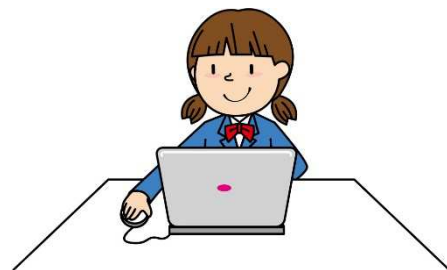
必要書類を印刷

出願サイトから必要書類をダウンロード！

Step
4

出願書類の郵送

調査書などの必要書類を郵送して出願完了！



京都工芸繊維大学
KYOTO INSTITUTE OF TECHNOLOGY

**平成31年度(平成30年度実施)
京都工芸繊維大学大学院 工学科学研究科
入学試験日程表**

	入試種別	出願受付期間	試験実施日
博士前期課程 (修士課程)	推薦入試 (3×3、大卒見、 高専専攻科修見)	5月11日(金)～5月17日(木)	6月2日(土)
	一般 (学部3年次含む)	第Ⅰ期資格認定申請締切6月4日(月) 6月29日(金)～7月5日(木)	8月21日(火)・ 22日(水)
		第Ⅱ期資格認定申請締切8月3日(金) 9月3日(月)～9月11日(火)	9月20日(木)
		第Ⅲ期資格認定申請締切11月29日(木) 1月4日(金)～1月10日(木)	1月31日(木)
	社会人	第Ⅰ期資格認定申請締切6月4日(月) 6月29日(金)～7月5日(木)	8月21日(火)
		第Ⅱ期資格認定申請締切11月29日(木) 1月4日(金)～1月10日(木)	1月31日(木)
	外国人留学生	資格認定申請締切11月29日(木) 1月4日(金)～1月10日(木)	1月31日(木)
	秋入学 (一般・社会人・ 外国人留学生)	資格認定申請締切6月4日(月) 6月29日(金)～7月5日(木)	8月21日(火)・ 22日(水)
	入試種別	出願受付期間	試験実施日
博士後期課程	一般・社会人	第Ⅰ期資格認定申請締切8月3日(金) 9月3日(月)～9月7日(金)	9月20日(木)
		第Ⅱ期資格認定申請締切11月29日(木) 1月4日(金)～1月10日(木)	1月31日(木)
	外国人留学生	資格認定申請締切11月29日(木) 1月4日(金)～1月10日(木)	1月31日(木)
	秋入学 (一般・社会人・ 外国人留学生)	資格認定申請締切6月4日(月) 6月29日(金)～7月5日(木)	8月21日(火)